

가정의 달 5월!

한화생명 가족을 위한 특급제안

가정의 달 특별선물!

영사모 든든건강플러스보험 | 치매담은간병플러스보험 | 밸류플러스보장보험2.0

5세대 실손 대응 전략!

시그니처 H통합보험

연금걱정 이제 끝!

하나로H종신보험



5월 영업 포인트

이 달의
가동 플랜

질재통치 FREE PASS

질재통치 프리패스

시그니처 H통합보험

3.0.5도! 고령자도!
당·타사 합산한도 없이
질병/재해 통합치료비 가입가능!

온가족
생애자산



NEW! 5월 12일 출시

영사모 든든건강플러스보험

3.5.5 간편으로 더 쉽게!
5.10.5 건강으로 더 싸게!
모든특약 무감액/무면책! 바로보장!
(100% 환급률, 9대 납면은 덤)



치매담은간병플러스보험

30/50/100 보험료플랜으로
원하는 만큼 설계가능!
10년납 110% 이상 환급률! (연령별 상이)
75세까지 레템비 2천5백만 가입가능!

고객 조준



밸류플러스보장보험2.0

종신보험처럼 가입은 더 쉽게! (5년 이내 암·간경화·신장투석만 없으면)
환급률은 더 높게!
재가/시설 보장은 공짜! 장기요양 1-4등급 납입면제는 덤!

시그니처 H통합보험 신규특약

질병통합치료보장특약(2천만/4천만/7천만) / 뇌심진단및치료비특약
재해우유장해(3-100%) / 재해사망특약 / 교통재해사망특약

5월 언더라이팅 포인트

큰 돈 들어가는 비급여 치료는 한화생명에서!

시그니처 H통합보험			치매담은간병플러스보험
비급여암주요치료비 수술 8천만원(연간) 항암약물·방사선 8천만원(연간)	카티스템 2,250만원 <small>*우량등급 고객 기준</small> 카티라이프 1,500만원	인공디스크치환 500만원	레캬비 2,500만원

■ 비급여암주요치료비 : 비급여(급여전액본인부담포함)암주요치료보장II(수술)(연1회) 5천만, 비급여(급여전액본인부담포함)암주요치료보장II(항암약물·방사선치료)(연1회) 5천만, 암중점치료기관(상급종합병원 포함) 비급여(급여 전액본인부담포함) 암주요치료보장II(수술)(연1회) 3천만, 암중점치료기관(상급종합병원 포함) 비급여(급여 전액본인부담포함) 암주요치료보장II(항암약물·방사선치료)(연1회) 3천만
 ■ 카티스템 : 관절질환치료특약(갱) 3천만 ■ 카티라이프 : 카티라이프수술보장특약(갱) 1천500만
 ■ 인공디스크치환 : 인공디스크치환수술특약(연1회)(갱) 500만
 ■ 레캬비 : 표적치매약물허가치료비특약II(최경도치매·경증알츠하이머치매) 1천250만

당·타사 합산제외 질재통치 프리패스 플랜!

	우대 ①	우대 ②
질병통합치료보장(2천만원한도)	기계약 합산 제외	건강검진 무진단
재해통합치료보장(1천만원한도)(갱)		

인수완화!

	우대내용
치매담은간병플러스보험	일반가입형 무진단 인수
밸류플러스보장보험2.0	일반가입형 무진단 인수
	일반가입형 가입확대 : 당뇨 등 주요질환 삭감 인수 ※단, 거절체 제외, 60세 기준 연령별 인수 차등화
시그니처 H통합보험	재해특약만 가입 시 암뇌심 기왕력 Medical 인수
시그니처H암보험	일반가입형 초기갑상선암 Medical 인수

5월 상품라인업

■ 건강보험 라인업

상품명	고지운영	납입면제	최대 가입나이	핵심 특징
HOT (간편가입) 밸류플러스 보장2.0	·간편 2 +치매/파킨슨 ·일반가입	1-4등급 장기요양 (특약)재해장해 50%	남 71 여 71	보장과 환급률을 동시에 밸류 PLUS! · 완납 시 장기요양 1-5등급 재가/시설 급여금 발생 + 10년시점 증액 · 5/7년납 7년시점 환급률 100.0%
개정 (간편가입) 시그니처 H통합 (납입면제형)	·간편 0~5,10 ·일반가입 ·건강 6~10	재해장해 50% +12대질병 (특약)질병장해50%	남 80 여 80	◆신규특약 (5월 4일 출시) · 뇌심진단및치료비 뇌심 보험료로 순환계 52종 보장받기 ★질재통치 프리패스 운영★ · 질병통합치료비 검사+치료+수술 매년 리필 보장 · 재해관련 특약 3종 추가 재해후유장해(3-100%)/재해사망/교통재해사망 🔥신규설계지원 · 납면형-비납면형 특약은 모두 동일! · 갱신형 추가로 더 다양한 설계
개정 (간편가입) 시그니처 H통합 (비납입면제형)	·간편 0~5,10 ·일반가입 ·건강 6~10	재해장해 50% (특약)질병장해50%	남 80 여 80	👍업계최대 · 경미질환 최대 10,187개 즉시인수 · 14대 납입면제 👉전환할인 간편-일반-건강 무사고 전환 → 최대 50% 저렴해지는 보험료 🏆업계유일 카티라이프수술보장특약 ★배타적사용권★ 6개월 획득
(간편가입) 시그니처H암	·간편 2 +암/간/신 ·일반가입	암(기, 초갑 제외) 진단 시	남 80 여 80	· 유사암 납입지원 유사암만 발병해도 이후 보험료 50% 납입지원 · 전이암 진단 후 생활비 보장 월 최대 100만원, 60회 지급(최대 6천만) ★갑상선암수술 1억플러스★
(간편가입) Need AI 암	·간편 0, 5 ·일반가입	질병/재해장해 50%, 암(기, 초갑 제외) 진단 시	남 80 여 80	· Need 암보호시스템 자동가입 · 간편가입 0, 5년 가능한 암보험

[기준] 납입면제 : 일반가입 기준, 최대 가입나이 : 납입기간, 보험종목 무관 최대 가입나이

5월 상품라인업

■ 플러스보험 라인업

상품명	고지운영	납입면제	최대 가입나이	핵심 특징
HOT 치매담은 간병플러스	·간편 0,2,5 ·일반가입	재해장해 50%	남 75 여 75	자산보존형 돌봄보험 · 치매+간병+장기요양을 한 번에 간편으로 · 60세에 가입해도 환급률 110% 이상
H건강 플러스	·간편 0~5,10 ·일반가입	재해장해 50%, (특약)3대질환 납입면제 (암/뇌졸중/급성심근경색)	남 80 여 80	· 7대질환N번째까지진단특약 · 뇌혈관/허혈성심장질환 납입면제 · 주계약 환급률 대폭 인상
NEW 영사모 든든건강 플러스	·간편 5 ·일반가입 ·건강 10	재해 50% (특약) 9대질환 (암, 뇌, 허, 양성뇌종양, 특정외상성뇌출혈/장기손상, 만성당뇨합병증, 중대한 화상 및 부식, 중증재생불량성빈혈)	남 35 여 35	가정의 달 특판 출시 · 간편가입 + 건강가입 신규 탑재 · 무면책/무감액 바로보장 · 주계약 환급률 인상! 남 99.6%, 여 109.5% (15세, 20년납, 일반가입형) · 3배 좋아진 납입면제 (3대 → 9대)

■ 종신/정기보험 라인업

상품명	납입면제	최대 가입나이	핵심 특징
(간편가입) 하나로H종신	질병/재해장해 50% (단, 간편은 재해장해 50%) (특약) 12대질환 납입면제	남 60 여 60	사망보장과 노후소득 준비를 한 번에 · 연금액 + 사망보험금 가입금액의 3배 + α 보장 · 연금전환 최강자 H연금전환, 연금자산계산기 출시!
(간편가입) 제로백H종신	질병/재해장해 50% (단, 간편은 재해장해 50%) (특약) 9대질환 납입면제	일반 남 66 여 69 간편 남 63 여 68	· 20년납 5년시점 34.0% → 68.1% · 7년시점 100% / 7년이후 전환 가능 일반가입형, 남자, 40세 기준
(간편가입) H종신	질병/재해장해 50% (단, 간편은 재해장해 50%) (종형) 3대질환 납면형 (특약) 9대질환 납입면제, 3대질환 케어	일반 남 66 여 69 간편 남 64 여 67	[단기납 종신보험] · 5년납 5년시점 99.3%, 10년시점 120% · 7년납 7년시점 100%, 10년시점 117.2%
(간편가입) 상속H종신	기본형 질병/재해장해 50% (단, 간편은 재해장해 50%) 기납입 플러스 (특약) 질병/재해장해 50% (단, 간편은 재해장해 50%)	일반 남 80 여 80 간편 남 75 여 79	기본형 [가성비 종신보험] 50세 남자, 일반가입, 가입금액 1억, 20년납 월 207,675원 / 총 49,842,000원 (고액할인 반영) 기납입 플러스 [상속형 종신보험] 주계약 + 기납입보험료 50%가산지급
(간편가입) 경영인H정기	질병/재해장해 50% (단, 간편은 재해장해 50%)	남 75 여 75	· 5%, 10% 체증형, 전기납 90세 만기 · 7년 경과 시 적립형 계약전환(스마트전환) · 가입한도 일반 40억, 간편 30억

[기준] 납입면제 : 일반가입 기준 / 최대 가입나이 : 납입기간, 보험종목 무관 최대 가입나이

한화생명 밸류플러스보장보험2.0

시니어를 위한 최고의 보장보험인 이유 3가지!



첫째! 70대까지 가입 가능!

밸류플러스보장2.0

납입 기간	일반가입 (남/여)	간편가입 (남/여)
5년납	65/68	62/65
7년납	71/71	66/66
10년납	71/71	71/71

VS

H중신

납입 기간	일반가입 (남/여)	간편가입 (남/여)
5년납	64/64	64/64
7년납	66/69	62/67

VS

제로백H중신

납입 기간	일반가입 (남/여)	간편가입 (남/여)
10년납	66/69	63/68
20년납	66/69	63/68

둘째! 당사유일/업계유일 장기요양 4등급 납입면제!

※장기요양 4등급 : 일상생활의 '일정 부분' 도움이 필요한 상태, 전체 장기요양 등급 중 46% 차지!



Check Point!

장기요양 진단자금과 기가입 합산 X!

셋째! 가입하면 공짜? 장기요양 1-5등급 재가/시설보장!

※지난해 노인장기요양 급여 16조원 돌파... 1년새 12%, 매년 올르는 장기요양 수가,
장기요양급여비용 본인부담률 15~20%, 월 평균 13만원!

(출처 : 노인장기요양보험 통계연보, 국민건강보험공단)

장기요양 1-5등급 재가/시설 보장금액

구분	7년납	10년납
일반가입형	28만 509원	40만 8,330원
간편가입형	11만 868원	16만 818원

※50세 여자, 월 보험료 100만원 기준, 가입 10년시점 증액 후 재가시설보장금액(납입면제 발생 안된 계약에 한함)

한화생명 치매담은간병플러스보험

**납기무관
75세까지 가입!**

**3.0.5도
차등없이!**

**주계약 한도
최대 10억**

목표보험료, 원하는 특약 넣으면? 주계약은 알아서 조정!

내가 원하는 보험료로 딱 맞게 설계가능

[30/50/100 보험료 플랜]

Step 1 '보험료 설계' 칸에 목표보험료 입력

Step 2 '최종보험료 조회' 버튼 누르면 끝!



1 상품정보 특약설계 · 간편가입형(5년) 자유설계 플랜검색 납입주기 월납 추가설

보험료설계 1,000,000 원 확인 총액보험기간 110세만기(수피) ↓

전체 선택 미선택 초기화 특약명 검색

No	구분	상세명	가입금액	보험료(원)	납입기간	납입세
1	주계약	[2261003]한화생명 치매담은간병플러스보험 무래담[간편가입형]	79,631,351원	642,625	10년	110세
1	특약	(해약일부지급)표적치매약물허가치료비특약 II (최경도치매·경증알츠하이머치매)	1,250만원	94,875	10년	110세
15	가외	[8315003]장기요양(1-5등급)복합재가급여특약(월1회)(해약일부지급)	60만원	262,500	10년	110세

2

실시간 | 잔여연도 | 환산월초 1,000,000원 | 합계보험료 1,000,000원 | 예상상사 최종보험료 조회

30/50/100 보험료 플랜으로 원하는 보험료로 설계해 보세요!

특약	가입금액(원)	합계보험료	60세 여자/10년시점 한급률
표적치매약물허가치료비특약 II	1,250만	50만원	110.4%
장기요양(1-5등급)복합재가급여특약	60만	100만원	110.2%

※치매담은간병플러스보험, 간편가입형 3.5.5, 60세 여자, 110세만기, 10년납, 합계보험료 기본설정 100만원이며 수정입력 가능
 ※주계약 : 17,673,482원(합계보험료 50만) / 79,631,351원(합계보험료 100만)

한화생명 영사모 든든건강플러스보험

모든 영사모(0-35)들을 위한 (5월 1일 선오피)

5월 12일 신상품 출시!

간편 3.5.5, 건강 5.10.5 출시!

암뇌심 진단 포함 전체특약 무감액, 무면책 바로보장!

*단, 뇌심혈관 주요치료보장특약(급여혈전제거술, 카테터)은 바로보장 제외

건강할 때, 평생 보험료를 아끼는 현명한 선택!

암뇌심 바로보장 플랜

	가입금액(원)
주계약	2,000만
암주요치료보장Y특약II [암(기타피부암·갑상선암 제외)](치료별 연1회) New	1,000만
암주요치료보장Y특약II [기타피부암·갑상선암](치료별 연1회) New	200만
특정순환계질환 통합치료보장특약(5천만원한도) New	5,000만
암진단보장Y특약	2,000만
뇌혈관질환진단보장Y특약	2,000만
허혈성심장질환진단보장Y특약	2,000만
질병후유장해(3-100%)Y특약	2,000만
간병인지원금Y특약(특정 경증상병 제외)(1-180일)(요양병원제외)	15만

보험료/완납시점 환급률

	일반가입	간편가입 (3.5.5)	건강가입 (5.10.5)
남자	139,678원 / 103.2%	159,641원 / 102.5%	117,344원 / 103.8%
여자	97,537원 / 100.4%	109,151원 / 99.3%	83,060원 / 100.7%

*100세만기, 20년납, 10세, (납입면제 포함)

납입기간 중 [납입면제] 혜택까지 확실하게 체크하세요!

한화생명	A사	B사
9대질병 납입면제	3대질병 납입면제	6대질병 납입면제

*9대질병 : 암(기타피부암, 대장점막내암, 초기유방암, 초기갑상선암 제외), 뇌혈관질환, 허혈성심장질환, 양성뇌종양(경계성종양 제외), 특정 외상성 뇌출혈, 특정 외상성 장기손상, 만성당뇨병합병증, 중대한 화상 및 부식, 중증재생불량성빈혈



한화생명 H간병보험

시간을 멈출 수는 없지만, 늦출 수는 있다
레캤비 인당한다 전격 인상!

2,080 → **2,500만**



레캤비를 가입한 기존 고객이라면?

당사유일! 최저보험료 1만원을 활용한 추가 보장 UP!

가입금액(원)		가입금액(원)	
주계약	50만	CDR척도 검사지원비	10만
표적치매약물허가치료비(36회)	10만	급여 치매치료제처방보장	50만
보험료 (50세, 100세만기, 20년납)		남자 12,856원 / 여자 14,262원	

레캤비가 아직 없는 고객이라면?

100세까지 걱정없는 비갱신으로 레캤비 2,500만원 풀보장

총 보장금액 2,500만원 내에서 자유롭게 설계해 보세요!

예시 ①	1번 계약	2번 계약
주계약	50만	50만
표적치매약물허가치료비(36회)	30만	30만
표적치매약물허가치료비(최초 1회)	340만	0만
보험료 (50세, 100세만기, 20년납)		남자 38,076원 여자 30,964원

**[회당] 60만X36회 2,160만 + [최초 1회] 340만
= 총 2,500만**

예시 ②	1번 계약	2번 계약
주계약	50만	50만
표적치매약물허가치료비(36회)	20만	30만
표적치매약물허가치료비(최초 1회)	700만	0만
보험료 (50세, 100세만기, 20년납)		남자 37,695원 여자 30,830원

**[회당] 50만X36회 1,800만 + [최초 1회] 700만
= 총 2,500만**

※레캤비 인당한다 : 2천5백만 / 상품한다 : [최초 1회] 1천만, [36회] 60만 / 증번별 한다 : [36회] 30만

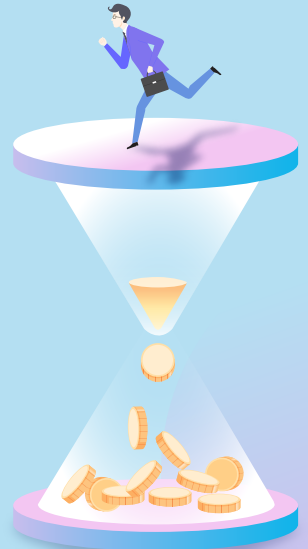
※5월 4일 이후 주계약 최저 보험 가입금액 300만원

5세대 실손보험

5세대 실손, 5월 6일 출시!

내 실손은 어떻게 되는걸까?

약 1,600만명의 실손 가입자 5, 6, 7세대로 의무 전환



(‘21년 7월~)
4세대 420만명

5, 6, 7, N세대
‘26년 7월부터 재가입

(‘13년 4월~)
2세대 266만명

5, 6, 7, N세대
‘28년 4월부터 재가입

(‘17년 4월~‘21년 6월)
3세대 923만명

5, 6, 7, N세대
‘32년 4월부터 재가입

※재가입이란? 만기 시점마다 당시 판매중인 실손 표준약관으로 계약을 갱신하게 됩니다.

5세대 실손 시대, 어떻게 바뀔까요?

급여			비급여		
	4세대	5세대		4세대	5세대
입원	20%	좌동		중증/비중증	중증(특약1) 비중증(특약2)
외래 (통원)	최저 자기부담금 기준 : ①, ② 중 큰 금액 ① 본인부담금의 20% ② 병·의원: 1만원 종합/상급종합: 2만원	최저 자기부담금 기준 : ①, ②, ③ 중 큰 금액 ① 본인부담금의 20% ② 건강보험 본인부담률 - 권역응급의료센터 90% - 상급종합병원 60% - 종합병원 50% - 병원 40%/의원 30% ③ 병·의원: 1만원 종합/상급종합: 2만원 임신/출산 급여 보장	보상 한도	· 연간 5,000만 · 통원 회당 20만 · 입원 최대 5,000만	· 연간 1,000만 · 통원 일당 20만 · 입원(병·의원) 회당 300만
			자기 부담률	· 입원 30% · 외래Max (30%, 3만원) · 연간 자부담 한도 없음	· 입원 30% · 외래Max(30%, 3만원) · 연간 자부담 한도 입원(상급, 종합병원) 500만
			보장 하지 않는 사항	미용, 성형 등	미용, 성형 등 + 미등재 신의료기술 일부 비급여 (도수·체외·중식 등 근골격계치료, 비급여 주사제 등)
			할인, 할증	중증 제외 할인/할증 적용	제외 있음

결론은 하나! 전환이든 유지든 **정액형 보장 준비는 필수입니다!**

압도적 경쟁력
비급여암주요치료비



한화생명 유일
카리스템+카디라이프

한화생명 시그니처H암보험 / 시그니처 H통합보험

통원치료 중심의 암치료, 이제 **비급여 암주치** 준비는 필수!

의료패턴의 변화

암 환자의 93%가 통원치료(입원 7%)

→ 실손 통원한도 20만원!

치료 기술의 변화

항암약물/항암방사선/로봇수술

→ 비급여 치료 전액 본인부담!

업계 최대 한도! 5천만 + 3천만

연간
최대 1.6억!

8천만

상급종합병원
3천만

+

일반병원
5천만

수술/항암약물·방사선
동시 가입 가능!

2천만

3천만

3천만

3천만

2천만

2천만

한화생명

A생명

B생명

C생명

A손보

B손보

C손보

유사암도 구분 없이!

8천만

상급종합병원
3천만

+

일반병원
5천만

타사는
유사암 20% 감액

20%
400만

20%
600만

20%
400만

한화생명

A생명

A손보

B손보

감액 NO!

※일반가입 기준

감액
없음

1년
감액

1년
감액

1년
감액

한화생명

A생명

A손보

B손보

※당사 비급여(급여 전액본인부담 포함)암주요치료보장Ⅱ(수술)(연1회) 5천만원, 비급여(급여 전액본인부담 포함)암주요치료보장Ⅱ(항암약물·방사선치료)(연1회) 5천만원, 암중점치료기관(상급종합병원 포함) 비급여(급여 전액본인부담 포함)암주요치료보장Ⅱ(수술)(연1회) 3천만원, 암중점치료기관(상급종합병원 포함) 비급여(급여 전액본인부담 포함)암주요치료보장Ⅱ(항암약물·방사선치료)(연1회) 3천만원 가입기준

한화생명 시그니처 H통합보험



비급여 관절수술

카디스스템/카티라이프

한화생명에서 준비해야하는 이유!

카
리
스
스템

	한화생명	A사
ICRS 4등급 진단이 있어야만 카디스스템 수술비 지급?	진단, 수술 각각 지급!	ICRS 4등급 진단이 선행되어야만 수술비 지급
최대 삭감 기준	50% (1년미만 50% 감액)	90% (90일까지 90% 감액)

카
티
라
이
프



배타적사용권 획득! 한화생명에서만 가입 가능!

1,500만원 보장

남자 50세	여자 50세
14원	24원

※시그니처 H통합보험(납입면제형), 간편 3.5.5, 100세만기, 20년갱, 카티라이프수술보장특약 1천5백만원 가입

5월 한도 UP! 실손이 바뀌어도 걱정없는 관절플랜

	가입금액(원)	보험료(원)
카티라이프수술보장특약(갱)	1,500만	24
한도 UP! 관절질환치료특약(갱) *우량등급 기준	3,000만	14,358
관절염II수술보장특약(연1회)	100만	3,430
근골격계다빈도수술보장특약	500만	20,735
보험료 합계 ※시그니처 H통합보험(납입면제형), 50세 여자, 간편 3.5.5, 100세만기, 갱신형: 20년갱, 주계약 100만		40,947

카디스스템 수술
2,380만

관절염수술 30만
관절염수술 100만
중증무릎관절손상진단 750만
카디스스템 수술 1,500만

카티라이프 수술
1,630만

관절염수술 30만
관절염수술 100만
카티라이프 수술 1,500만

※5월 4일 이후 주계약 최저 보험 가입금액 300만원

한화생명 시그니처 H통합보험

뇌심혈관주요치료

수술, 혈전용해,
혈전제거,
중환자실치료
※뇌심혈관 8~27개 코드 보장

가격은 저렴한데...
보장범위가 아쉬워요
중환자실 치료, 더 가입할 수 없나요?



특정순환계질환통합치료

검사(MRI,CT,PET), 수술,
혈전용해, 혈전제거,
중환자실치료, 재활치료
※순환계 52개 코드 보장

보장은 든든한데,
보험료가 부담돼요
수술비 말고, 진단은 보장 없나요?



기존 2대질환 치료비의 장점만 모았다!

5월 4일

뇌심진단및치료비보장 출시!

NEW

1

**주요치료
순환계 52종
보장 확대!**

2

**종합병원
중환자실 치료
연간 1천만원!**

3

**뇌혈관질환
허혈성심장질환
진단 보장 탑재!**

순환계 52종 주요치료보장

- 급여 혈전제거술 **1천만**
- 혈전용해치료 **1천만**
- 종합병원 중환자실치료 **1천만**

※치료별 연간 1회한 (연간 총 2천만 한도)

진단 보장 탑재

- 뇌혈관질환 및
허혈성심장질환 진단
1천만

※뇌혈관질환, 허혈성심장질환 중 최초 1회 보장

+

	50세 남자	50세 여자
간편가입형(3.5.5)	42,129원	29,989원

※시그니처 H통합보험(비납면형), 종신만기, 20년납, 뇌심진단및치료비보장특약 2천만원 가입 예시

한화생명 시그니처 H통합보험

질재통치 FREE PASS

5월 4일 출시

이 달의 가동 플랜

당타사 합산한도 제외!
기가입자도, 고령자도, 3.0.5도 모두 OK!

질재통치 프리패스

질병통합치료비

2천만

재해통합치료비

1천만

간편가입(3.5.5) / 50세

남 42,761원 여 35,668원

일반가입 / 50세

남 35,329원 여 31,973원

※납입면제형, 90세 만기, 20년납, 주계약 300만원,
질병통합치료 2천만, 재해통합치료 10년갱 1천만 가입 예시

실손 보장 축소로 더 중요해진 비중증, 1-5종 수술
3만원대 보험료로 든든하게 준비하세요!

검사	수술	치료/시술	중증치료	★유일★
<ul style="list-style-type: none"> 급여 MRI 급여 CT 급여 PET 	<ul style="list-style-type: none"> 1종 수술 2종 수술 3종 수술 4종 수술 5종 수술 종합병원 전신마취 수술 (6시간 이상) 창상봉합술 <ul style="list-style-type: none"> - 안면 및 경부 - 안면 및 경부 이외 	<ul style="list-style-type: none"> 도수정복술 저체온요법치료 흡인, 천자, 절개 신경차단술 <p>중수술 약관상 명확한 보장 제외 항목도 보장가능!</p>	<ul style="list-style-type: none"> 급여 CRRT 투석 인공호흡기 (12시간 초과) 에크모 치료 	<ul style="list-style-type: none"> 신경파괴술 마약성진통제치료

총 20종 보장!

※질병통합치료비 기준

장기요양 진단(납입면제 및 4등급) 보험금 지급사례

- '26. 03월 총 지급보험금 : 2,680.9억
- 일 평균 지급보험금 : 약 127.7억 (영업일 21일 기준)

장기요양 2등급 진단으로 납입면제

뼈의 특발성 무균괴사(골반부분 및 대퇴) 진단으로 장기요양 2등급 진단되어 납입면제
케어백간병플러스보험 · 남자 67세 · 납회 8/240 · 보험료 131,943원 · 뼈의 특발성 무균성괴사(M87.05)

장기요양 3등급 진단으로 납입면제

뇌경색 및 치매 진단으로 장기요양등급 3등급 진단되어 납입면제
케어백간병플러스보험 · 여자 75세 · 납회 4/240 · 보험료 545,532원 · 상세불명의 뇌경색증(I63.9)

보험금 5,500,000원

어깨의 석회성 힘줄염, 허리통증으로 장기요양등급 4등급 진단
H간병보험 · 남자 69세 · 납회 9/240 · 보험료 129,645원 · 어깨의 석회성 힘줄염(M75.3)

보험금 5,000,000원

기억력 저하로 내원하여 만기발병을 수반한 알츠하이머병 진단 후 장기요양등급 4등급 진단
The H 간병보험 · 남자 74세 · 납회 24/240 · 보험료 190,691원 · 만기발병을 수반한 알츠하이머병(G30.1)

보험금 17,500,000원

뇌출혈로 인하여 거동 및 일상생활 어려워 장기요양등급 4등급 진단
The걱정없는간병치매보험 · 남자 71세 · 납회 30/180 · 보험료 257,103원 · 뇌내출혈(I61)

★ Check Point!

1-3등급만 되던 납입면제,
가장 흔한 장기요양 4등급 납면되는 밸류플러스보장보험2.0

한화생명 하나로H종신보험

주택연금대신 하나로!

매년 10%상승, '26.02월 기준 15만명
점점 늘어나는 주택연금 수령자

집값 올라도, 한 번 결정된 연금액은 그대로...
받는 연금액에 대한 이자부담은 그대로...




내가 평생 살 집이 담보인 마이너스 통장으로 노후준비 하실건가요?



하나로 주택으로 연금을 만드세요!

구분	주택연금	하나로H종신보험
연금재원	주택가격	체증된 사망보험금
연금액	주택가격에서 차감	체증된 사망보험금에서 차감
사망 시	주택가격 - 사망시점 연금액 (이자포함)	체증된 사망보험금 - 사망시점 연금액 (이자 없음!)

70세에 3억짜리 하나로 주택 만드는 방법!

 최초가입 남자 52세, 15년납 월 보험료 107만원	 사망보험금 체증 5년 경과시점 10년간 20%씩 체증	 하나로주택 70세시점 3억 완성
70세 연금개시	주택연금	하나로H종신보험
연금재원	주택가격 : 3억	체증된 사망보험금 : 3억
월 수령액	월 89.2만원	~10년 : 월 110만원 / 11년~ : 월 55만원
수령기간	종신	종신
85세 사망 시 15년간 총 수령액	총 1억 7,120만원 수령	총 1억 7,160만원 수령

※주택연금 : 70세, 종신지급방식, 정액형(출처 : 한국주택금융공사) / 하나로H종신보험 : 연금개시나이 70세, H연금전환, 연복리 2.0% 가정 시



생애자산컨설팅 전문가 필수템 연금자산계산기

업그레이드

사용방법, 활용 화법 추가!
FP플래너 가입설계화면 연계기능 추가!

쉽고 빠르게

1

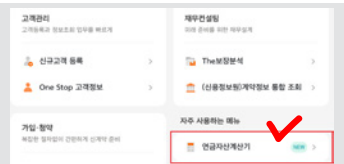
연금자산계산기
1분만에 사용법 익히기!

▶▶▶
사용방법
숏츠 영상 보기



2

FP플래너 접속해서
연금자산계산기 들어가기!



3

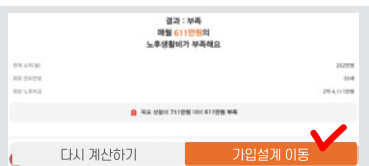
계산기 분석 결과로
맞춤형 생애자산컨설팅 진행!

▶▶▶
활용 화법
자세히 보기



4

가입설계까지
진행하면 끝!



더 자세한 내용은 사용 매뉴얼을 확인하세요!

▶▶▶
사용 매뉴얼
자세히 보기



완전판매를 위한 금융소비자보호법

판매단계별 FP실천사항

준비

① 보험설계사 등록증명서 사전 준비 ※ 위반시 FP 과태료 1,000만원

- 등록증명서를 원본 출력하여 항시 소지하거나 스마트폰에 사진 등으로 저장 → 소비자 상담 시 제시
- 등록증명서 출력 : 생명보험협회 사이트 이용 (<https://www.klia.or.kr>)

② 심의규정 ※ 위반시 FP 과태료 5,000만원

- 상품광고 및 업무광고는 회사승인 및 협회심의 필요
- 승인 및 심의 절차 : 소비자가 오인할 수 있는 행위 금지 및 필수내용 포함 여부 확인

상담

③ 고지의무(보험설계사) ※ 위반시 FP 과태료 1,000만원

- 대리하는 회사명, 위탁업무 내용 + 하나의 보험회사를 대리하는 지 여부
- + 금소법 위반시 손해배상 책임에 관한 사항 + 보험설계사 등록증명서 제시

④ 설명의무 ※ 위반시 FP 과태료 3,500만원

상품 주요내용을 이해하기 쉽게 설명 & 상품설명서 제공

- 필수설명 I : 보험료, 보장범위, 납입기간, 보험금
- 필수설명 II : 청약철회, 품질보증해지, 위법계약해지권, 민원처리
- 설명의무 준수 후 상품설명서 전달 & 설명확인 (서명날인) 필수
- ※ 고객 손해 발생 시 설명의무 준수에 대한 고의 및 과실이 없을 입증할 경우 면책 가능

⑤ 부당권유행위 금지 ※ 위반시 FP 과태료 3,500만원

- 단정적·오인 유발 설명, 부당한 승환계약 유도 금지
- 소비자 정보조작 유도, 병력 축소 및 부실고지 유도, 고지기회 박탈 등의 행위 금지

계약체결

⑥ 계약서류 제공의무 ※ 위반시 FP 과태료 2,500만원

계약서류 제공의무 준수 및 주요 금지행위 근절

- 계약서류 : 약관, 상품설명서(가입안내서), 청약서부분, 보험증권
- 주요 금지행위 : 보험료 등 계약의 이행으로서 급부를 받는 행위, 금융상품 계약을 제3자를 통해 대리/중개하는 행위, 금융상품 계약 체결을 대가로 제3자에게 수수료/보수 등을 지급하는 행위

⑦ 적합성·적정성 원칙 ※ 위반시 FP 과태료 1,000만원

변액보험, 실적배당형 보험 등 계약체결 및 판매 권유시

- 일반금융소비자인지 전문금융소비자인지 여부 확인 및 서명
- 적합(적정)성 판단 위한 계약자 본인 확인 및 서명날인 필수
- 변액보험(대출)에 적합(적정)하지 않다면 계약중단 & 고객안내 & 확인서명

오늘의 내가 미래의 나에게 주는 선물

오늘의 당신이 걱정 없도록, 내일의 당신이 든든하도록
한화생명 치매담은간병플러스보험(무)을 선물하세요



간병 부담 덜어주는 한화생명 치매담은간병플러스보험(무)

자세한 상품 내용은 보험 계약 체결 전에 상품 설명서 및 약관을 읽어보시기 바랍니다. 기존 보험 계약을 해지하고 새로운 계약 체결 시, 보험 인수가 거절되거나 보험료가 인상되는 등 보장 내용이 달라질 수 있습니다. 일부 보장에 대한 보장개시일은 계약일로부터 계약일을 포함하여 90일 또는 1년이 지난날의 다음날입니다. [간병인지원금특약] 계약일로부터 1년 미만에 보험금 지급사유가 발생한 경우 계약 일부터 1년 이후 보험금 지급사유 발생시 지급하는 해당 특약의 '간병인지원금여금'의 50%를 지급합니다. 다만, 재해가 발생하여 그 치료를 직접적인 목적으로 입원하는 경우에는 100%를 지급합니다. 이 보험 계약은 예금자보호법에 따라 해약환급금(또는 만기 시 보험금)에 기타지급금을 합한 금액이 1인당 "1억원까지" (본 보험 회사의 여타 보호상품과 합산) 보호됩니다. 이와 별도로 본 보험회사 보호 상품의 사고보험금을 합산한 금액이 1인당 "1억원까지" 보호됩니다. 다만, 보험계약자 및 보험료납부자가 법인인 보험계약의 경우에는 보호되지 않습니다. 본 광고는 광고심의 기준을 준수하였으며, 유효 기간은 심의일로부터 1년입니다.

영업 골든다임, 가정의 달!

양손 가득
준비했어요

주력상품 영업치트키
신규간병콘텐츠까지!

FP/GA님을 위한
애슐리 & 배민 상품권

접속하고
선물받기



**배달의민족
상품권**

ASHLEY
American Grill & Salad

교육용 | 고객제시불가 | 심의번호 GA1사업부 26-04-41

본 자료는 교육용 자료로서 환급금 및 보험금 지급의 근거가 될 수 없으며 어떠한 경우에도 고객 제시는 불가합니다.

